

# SOLAR WATER 太阳能热水



**DSW-I**  
 整機價格 **340,000日元**  
 (安裝費・消費稅另算)  
 有效集熱面積: 1.91 m<sup>2</sup>  
 熱水儲存罐容量: 95 ℓ  
 蒸發槽容量: 32 ℓ  
 蒸餾水容量: 20 ℓ

飲用水 約**5ℓ** /日  
 溫水 約**127ℓ** /日



**DSW-II**  
 整機價格 **528,000日元**  
 (安裝費・消費稅另算)  
 有效集熱面積: 3.82 m<sup>2</sup>  
 熱水儲存罐容量: 142 ℓ  
 蒸發槽容量: 66 ℓ  
 蒸餾水容量: 42 ℓ

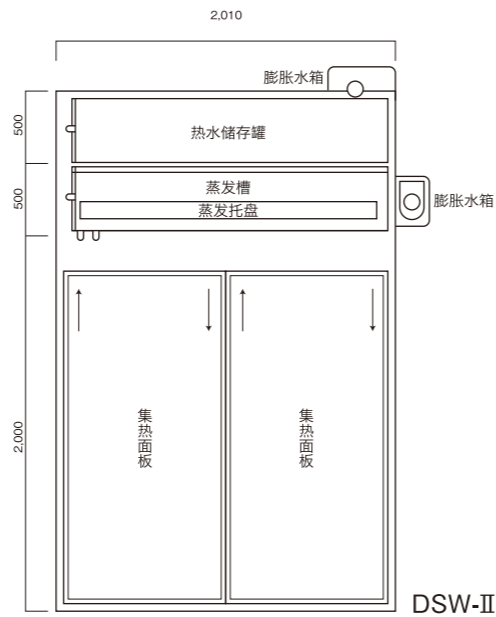
飲用水 約**10ℓ** /日  
 溫水 約**208ℓ** /日

## 雨水(房頂)原水⇒純水(蒸餾水)生成系統



**RDSW-II**  
 整機價格 **645,000日元**  
 (安裝費・消費稅另算)  
 有效集熱面積: 3.82 m<sup>2</sup>  
 熱水儲存罐容量: 142 ℓ  
 蒸發槽容量: 66 ℓ  
 蒸餾水容量: 42 ℓ  
 雨水箱容量: 208 ℓ

飲用水 約**10ℓ** /日  
 溫水 約**208ℓ** /日



〈仕機書〉

型 号	DSW-I				DSW-II				材 质	保温材
	尺 寸	水量 (ℓ)	重量 (kg)	満水重量 (kg)	尺 寸	水量 (ℓ)	重量 (kg)	満水重量 (kg)		
熱水儲存罐	φ377×850	95.0	19.0	114.0	φ377×1,860	142.0	32.0	174.0	特殊不銹鋼	泡沫苯乙稀
蒸發槽	(φ400×870)(φ336×870)	32.0	37.0	69.0	(φ400×1,776)(φ336×1,776)	66.0	60.0	126.0	特殊不銹鋼	泡沫苯乙稀
集熱面板	1,000×2,000×70	9.0	36.0	44.0	2,000×2,000×70	18.0	72.0	88.0	特殊不銹鋼	玻璃棉
蒸發托盤	φ220/2×672×H60	6.2		6.2	φ220/2×1,576×H60	13.3		13.3	特殊不銹鋼	
蒸餾水容量		20.0				42.0				
	合計	161.2	92.0	265.2	合計	279.3	164.0	467.3		

**Azuma Solar股份有限公司**

免費諮詢電話 **0120-41-9100**

總公司 ■ 熊本縣菊池郡菊陽町津久礼2498  
 TEL.(096)232-1000 (總機) FAX.(096)232-2877  
 佐賀營業所 ■ 佐賀縣小城市芦刈町芦沟840-14  
 TEL.(0952)66-4866 FAX.(0952)66-4877  
 鹿兒島營業所 ■ 鹿兒島縣霧島市分川內523-4  
 TEL.(0995)46-8351 FAX.(0995)46-8352

山口營業所 ■ 山口縣山口市嘉川4375-5  
 TEL.(083)989-6518 FAX.(083)989-6519  
 神奈川營業所 ■ 神奈川縣相模原市南區上鶴間本町7-33-3  
 TEL.(042)765-4177 FAX.(042)746-9522  
 埼玉Azama Solar ■ 埼玉縣久喜市菖蒲町三箇3508-1 (計劃建設)

<http://www.azumasolar.co.jp>

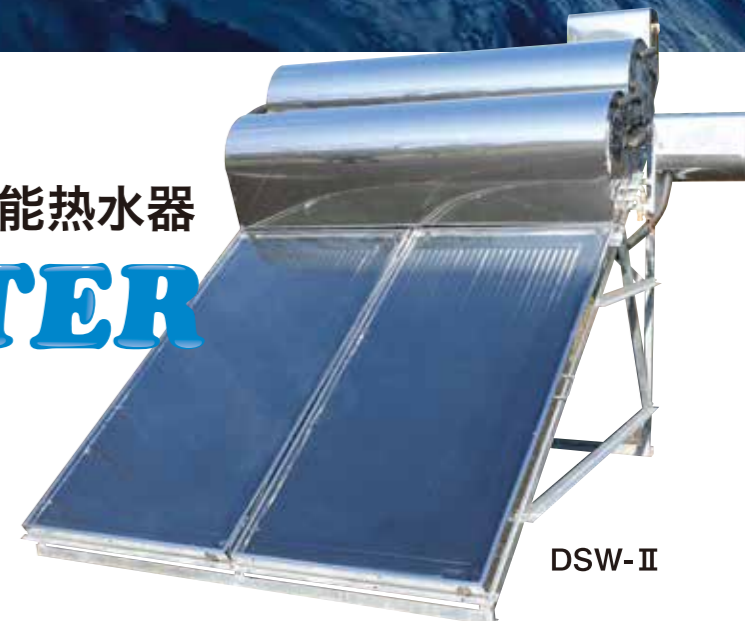
Azuma Solar股份有限公司

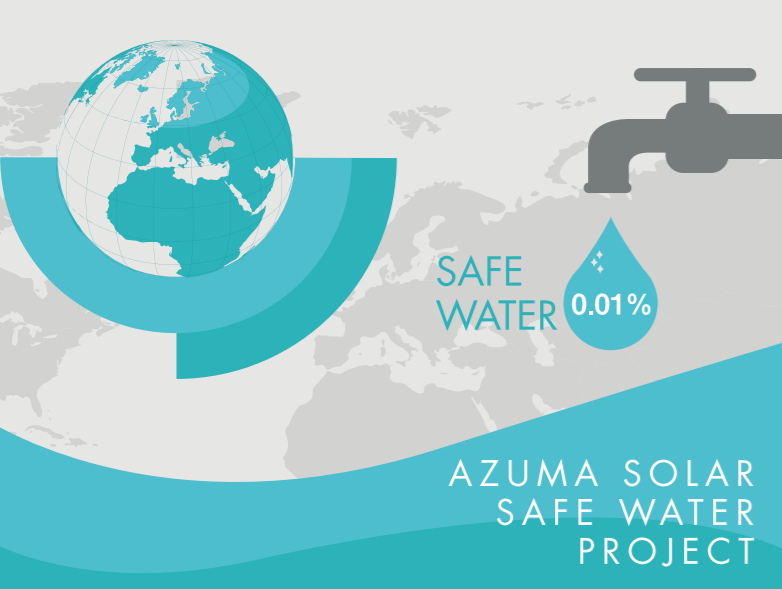
地球被稱為水的行星，  
 但可利用的水只有0.01%。  
 而太陽能，可將有限的水  
 演變成安全可口的純水。

AZUMA SOLAR  
 SAFE WATER  
 PROJECT

可同時回收飲用水和溫水的太陽能熱水器

**SOLAR WATER**



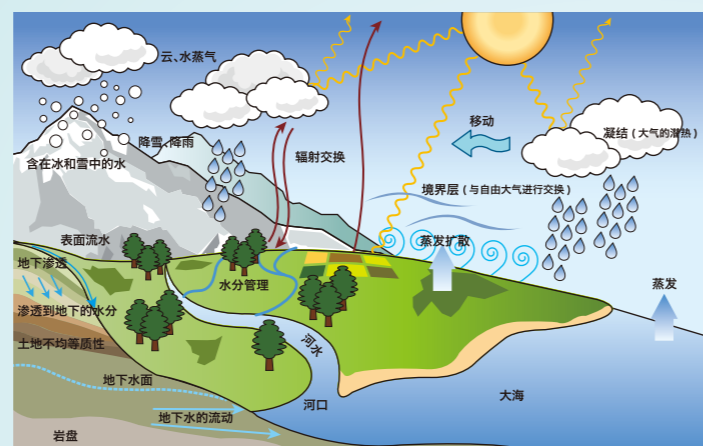


## 利用太阳能制造纯水(饮用水)。

近 100年来急速增加的人口造成了围绕水资源的纠纷在全世界频繁发生, 导致了严重的水资源缺乏。除此之外, 还背负着约有5亿人口无法获得安全的饮用水的质的难题, 所以有言论称“21世纪是水的世纪”。无论是在国内还是在世界范围, 矿泉水等的市场都在扩大, 美味的水、安全的水被广泛需求。AZUMA利用无尽的太阳能, 开发了领先世界的除了温水之外还能同时提供安全的纯水饮用水的划时代“可同时回收饮用水和温水的太阳能热水器”(已取得国内及国际专利)

## 用太阳能再现地球的工作

如同太阳热让海水变成水蒸气、变成云、再变成雨落下来一样, 在太阳能热水器内部蒸发、冷却、结露、产生纯水。地球被称为水的行星, 但地球上的水大约97%是海水, 还有大约2%是南北极的冰和冰河。剩下的1%几乎都是地下水, 而可以成为饮用水的江河湖泊的水只有大约0.01%。



## 取得专利

日本专利第 4687928 号  
PCT 国际专利 PCT-JP2011/05 1976 号  
德国专利 第 11 2011 100 000  
韩国专利 10-1222451  
中国专利 No201180001027.7  
澳大利亚专利 2011211830  
香港专利 HK1166364  
在印度、印度尼西亚、泰国及马来西亚正在申请专利

2009年12月11日申请的“可同时回收饮用水和温水的太阳能热水器”专利经过约1年时间, 于2011年2月25日取得了日本国内专利, 现在又已获得德国、韩国、中国大陆、澳洲、香港的国际专利, 在印度、印尼、马来西亚正在申请专利。从申请到取得仅需约1年3个月, 充分证实了我们的创新性市场性发展性均得到国际社会的认可。



## 功能

### 1个月可以采集约156ℓ的纯水。

以每天购买每升150日元的蒸馏水计算, 每月可以节约23,400日元, 大约2年就可以收回购买本设备的成本。

### 采集饮用水

纯水节约额  
**780日元/日**  
**28,400日元/月**  
(换算值)



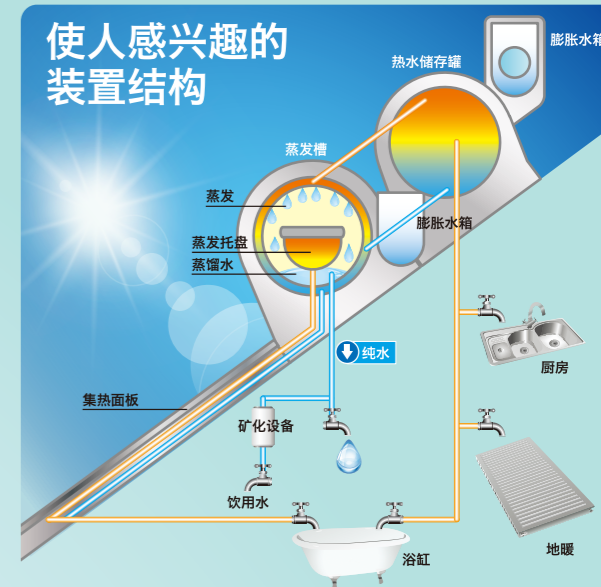
取水后的蒸馏水应尽早饮用。为了您的安全, 请煮开后再饮用。

### 采集温水

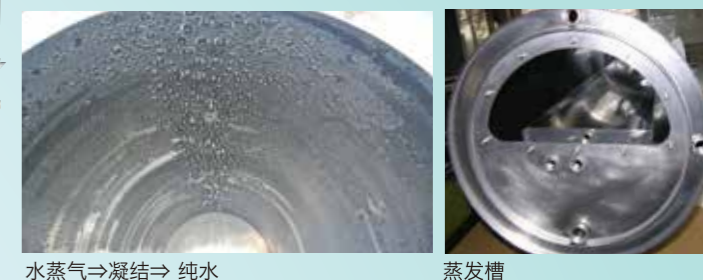
	蓄热水箱 (52~60℃)	蒸发槽 (49~59℃)	合计
容量	142ℓ/日	66ℓ/日	208ℓ/日
热量 (9月晴天日数)	约6,000卡/日	约2,000卡/日	约8,000卡/日
节约金额 (LPG换算)	5,703 日元/月	1,901 日元/月	7,604 日元/月

## 结构

向集热面板和蒸发托盘输水, 让集热面板吸收太阳能, 再将加温蒸发托盘产生的水蒸气(气体)使用冷却槽冷却、凝缩, 采集结露形成的蒸馏水(纯水)。此外, 还可以将冷却筒的汽化热进行热交换, 给冷却槽和蓄热水槽加温, 同时作为供应使用的热水。



DSW-II



## 用途

在原有的太阳能热水器功能的基础上增加了利用太阳能制造纯水(蒸馏水)的功能。是可以同时采集饮用水和生活用热水的拓宽了用途的划时代商品。也可以通过雨水及河川的水制造纯水, 有效利用与确保灾害时以及城市基础建设不发达的海外各国的安全的饮用水。

纯水(蒸馏水)可以通过贝化石、麦饭石、海洋深层水等进行矿泉水化, 并且作为纯水(蒸馏水)的效果也被广泛认可。

- 作为饮用水  
清除了对身体有害物质的口感清凉的饮用水。
- 用于烹饪  
纯水中没有其他成分, 可以更好的发挥食材原本的味道。
- 冲泡红茶、绿茶及咖啡  
可以抽取出醇厚的香气及细腻的风味, 尽显茶及咖啡的美味。
- 照顾新生儿、婴儿  
用于奶粉及辅食。还可以呵护婴儿的敏感肌肤。
- 冻制冰块  
可以制成具有透明感的冰块, 使加冰的酒更加美味。
- 用于加湿器及蒸汽熨斗  
不易生水锈, 让使用效果更高效更长久。



AZUMA SOLAR SAFE WATER PROJECT

